

LA LIAISON CM2 6ème

DE LA LIAISON
VERS LE NOUVEAU CYCLE

BO n° 32 du 5 septembre 2013

Art. D. 311-10. La scolarité de l'école maternelle à la fin du collège : 4 cycles pédagogiques successifs :

- **le cycle 1, cycle des apprentissages premiers**
= PS MS GS
- **le cycle 2, cycle des apprentissages fondamentaux**
= CP CE1 CE2
- **le cycle 3, cycle de consolidation**
= CM 1 CM2 6^{ème}
- **le cycle 4, cycle des approfondissements**
= 5^{ème} 4^{ème} 3^{ème}

Une liaison, pour quoi faire?

METTRE EN COHERENCE SUR UN TERRITOIRE

- Périmètre de collège
- Circonscription

DEVELOPPER DES COMPETENCES

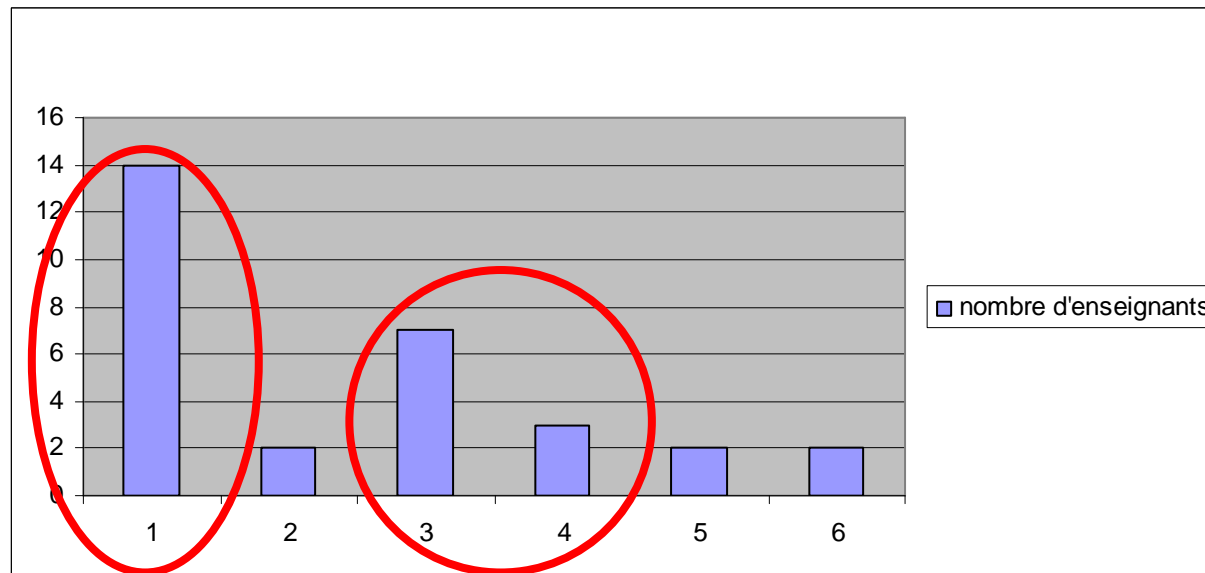
- les représentations
- Les actions existantes
- les enjeux, les exigences institutionnelles
- Un cadre de référence commun

GARANTIR UN PARCOURS COHERENT

- Cohérence et continuité des enseignements
- L'école et le collège pour tous et la réussite pour chacun.

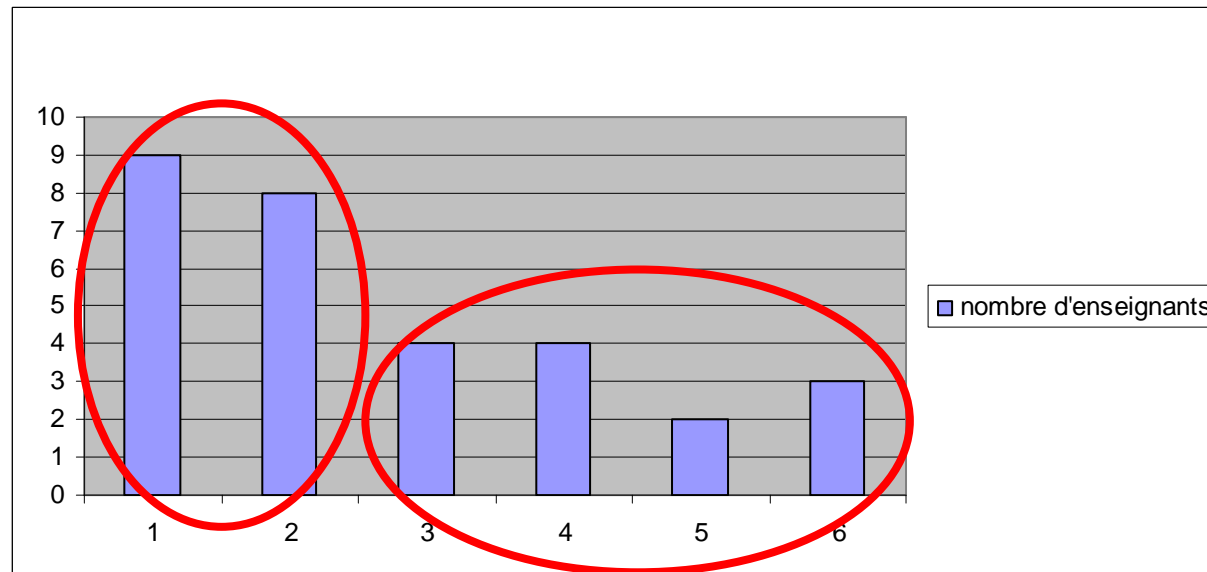
Une liaison, pour quoi faire?

Rassurer les élèves, les aider à se projeter dans leur année de 6^{ème}



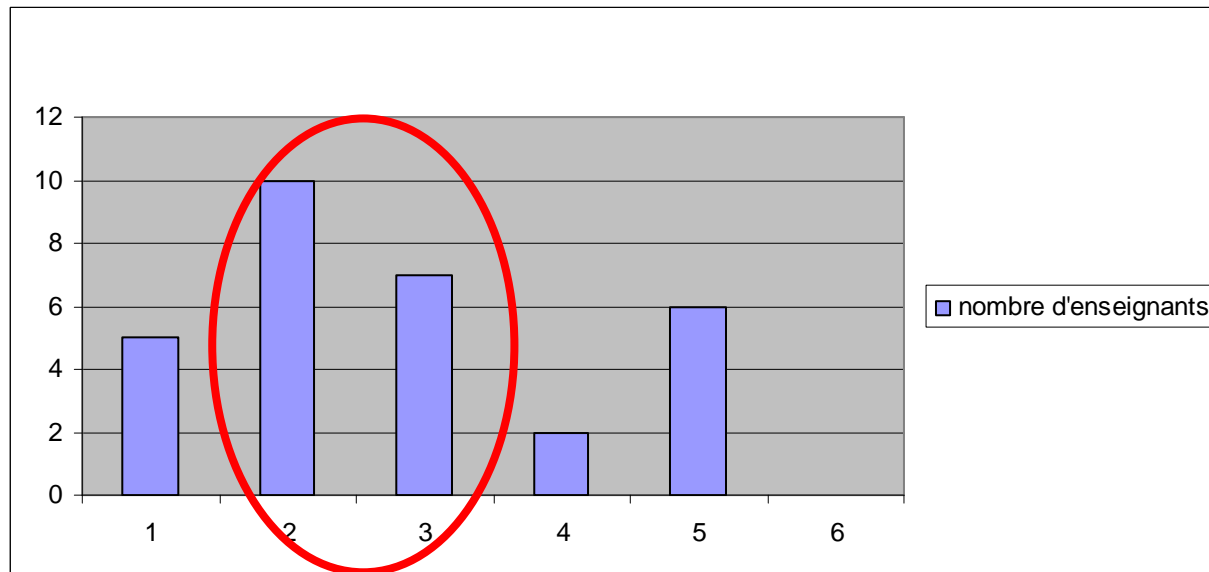
Une liaison, pour quoi faire?

Permettre un rapprochement des pratiques pédagogiques
entre enseignants de CM2 et de 6^{ème}



Une liaison, pour quoi faire?

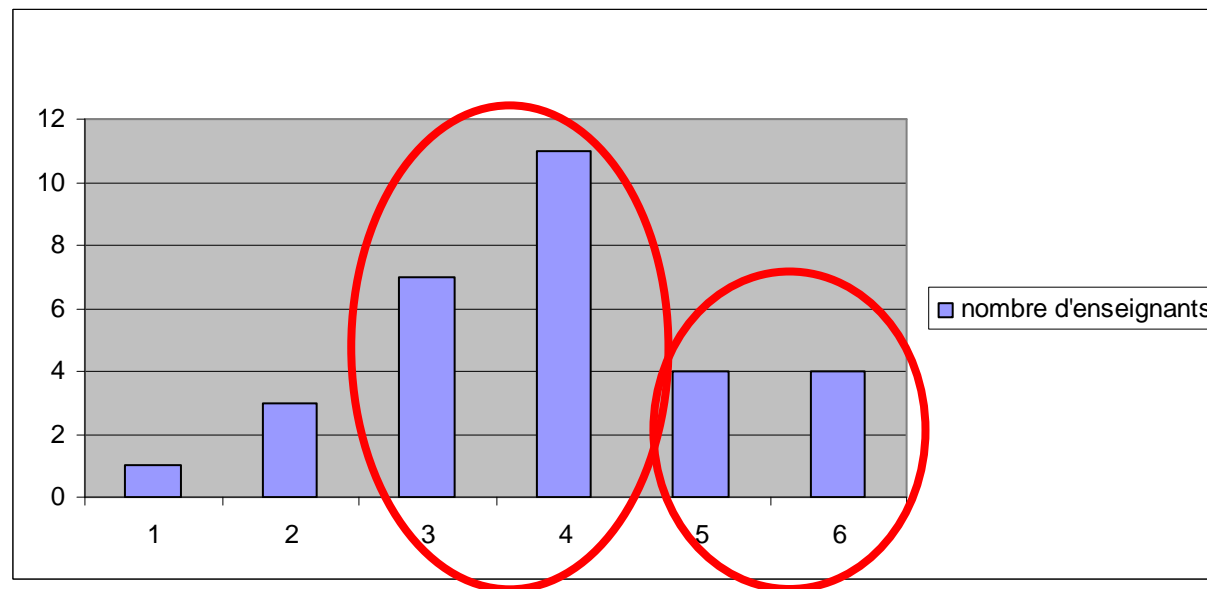
Permettre un meilleur suivi des élèves en difficulté en début de 6^{ème}



« Vers un nouveau cycle CM2/6^{ème} » Animation pédagogique – 4 décembre 2013

Une liaison, pour quoi faire?

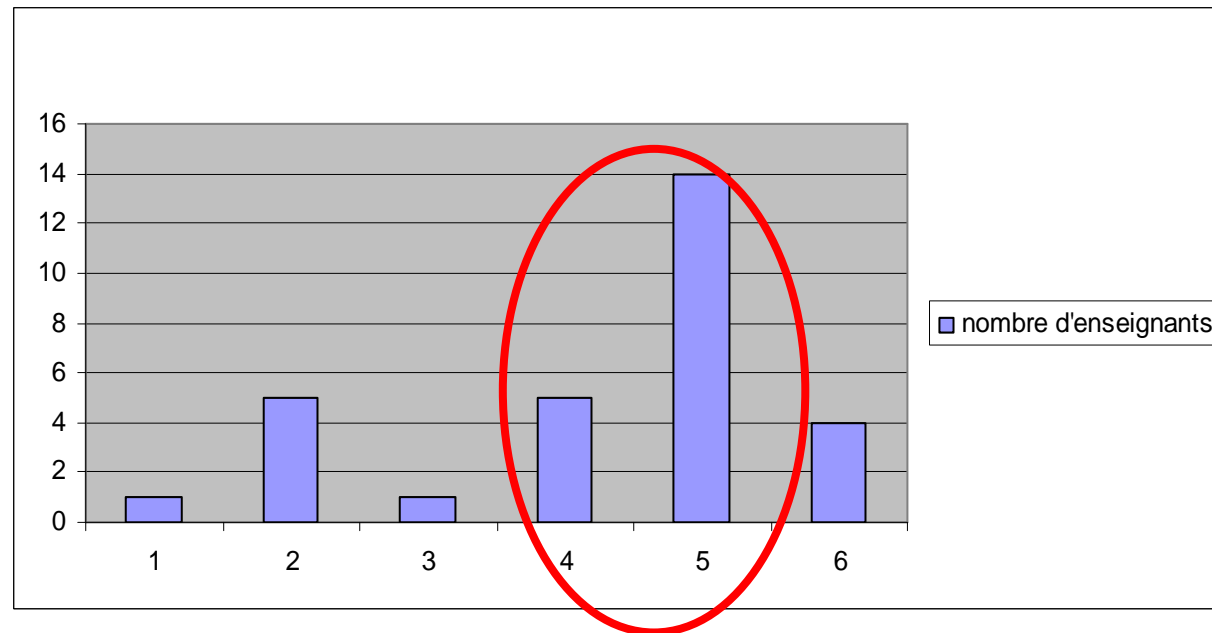
Permettre aux élèves de découvrir la pédagogie du collège
(attentes et fonctionnement des professeurs, devoirs à la
maison...)



« Vers un nouveau cycle CM2/6^{ème} » Animation pédagogique – 4 décembre 2013

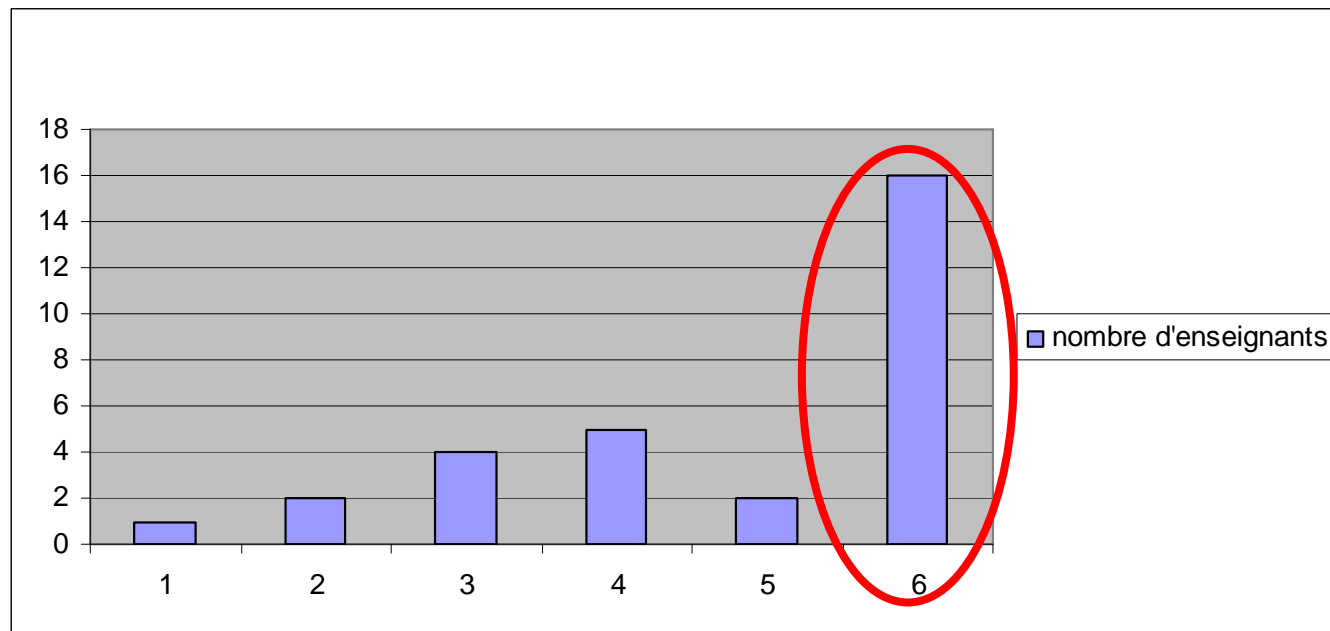
Une liaison, pour quoi faire?

Permettre aux élèves de découvrir l'organisation du collège
(EDT, règles de vie, cantine...)



Une liaison, pour quoi faire?

Permettre aux élèves de découvrir les locaux du collège



Une liaison, pour quoi faire?

Pour les élèves

- Rassurer les élèves, les aider à **se projeter** dans leur année de 6ème
- Découvrir **la pédagogie** du collège
- Découvrir **l'organisation** du collège
- Découvrir **les locaux** du collège

Pour les maîtres

- Permettre un rapprochement des **pratiques pédagogiques**
- Mieux suivre **les élèves en difficulté** en début de 6ème

Permettre aux élèves de réussir la transition école/collège

Référentiel de compétences

BO n°30 25 juillet 2013

Référentiel des compétences professionnelles des métiers
du professorat et de l'éducation arrêté du 1-7-2013 - J.O.
du 18-7-2013

- **La maîtrise des savoirs** enseignés et une solide **culture générale** sont la condition nécessaire de l'enseignement. Elles permettent **aux professeurs des écoles d'exercer la polyvalence** propre à leur métier et **à tous** les professeurs **d'avoir une vision globale des apprentissages**, en favorisant la **cohérence**, la **convergence** et la **continuité des enseignements**.

En particulier, au collège

- Accompagner les élèves lors du **passage d'un maître polyvalent à l'école élémentaire à une pluralité d'enseignants spécialistes de leur discipline**.

Et non l'inverse !!

LES ENJEUX DE LA LIAISON

POUR UN ELEVE

Qu'est-ce qui fait la différence
entre le « fonctionnement »
d'une école et d'un collège ?

Le passage au collège, une rupture?

- **Continuité de la journée à l'école / fractionnement du collège**
- **Enseignant unique / multiplicité des professeurs**
- **Journée adaptée au rythme des élèves (avec reprise des notions tout au long de la journée) / juxtaposition des matières dans un cadre horaire très marqué**
- **Écarts dans les méthodes d'organisation et de travail**
- **Écarts dans la pédagogie ?**

...

Le passage au collège, une rupture?

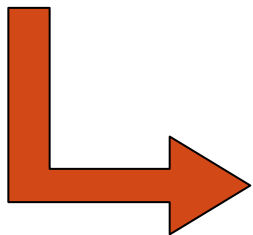
DECROCHAGE SCOLAIRE : GENESE ET LOGIQUE DES PARCOURS
Élisabeth Bautier, Stéphane Bonnéry et al. 2002

- **Le « décrochage scolaire » a lieu au collège, mais il est presque toujours précédé par des difficultés sévères à l'école.**
- **Les élèves décrocheurs au collège ont de bons souvenirs de l'école primaire (alors même qu'ils y étaient pour la plupart en échec).**

Le passage au collège, une rupture?

« Au CM2, les formes de travail scolaire auxquelles se confrontent les élèves ne permettent pas [aux plus fragiles] de mettre en oeuvre les activités intellectuelles requises et de s'appropriier les savoirs attendus »

[MAIS] « Au niveau du collège, les exigences s'élèvent et la situation d'échec aggravé n'est souvent même plus pondérée par le maintien d'un lien personnalisé avec l'enseignant ».



Ces données plaident pour une réflexion commune sur les pratiques pédagogiques entre PE et PCL

LE PROJET ACADEMIQUE



Favoriser la continuité des apprentissages et la fluidité des parcours



Favoriser et accompagner les parcours



Construire une vision partagée



La loi d'orientation et de programmation pour la refondation de l'École de la République a été publiée au Journal officiel, mardi 9 juillet 2013.

Renforcement des liens avec le collège.

Les fondements d'une école juste, exigeante et inclusive pour l'élévation du niveau de tous les élèves et de la réduction des inégalités.

- la scolarisation des moins de 3 ans
- "plus de maîtres que de classes"
- redéfinition des missions de l'école maternelle
- **renforcement des liens avec le collège.**
- entrer dans l'ère du numérique.
- réforme des rythmes scolaires au primaire.
- l'école refondée est investie dans sa mission éducatrice

LA LIAISON, Oui mais COMMENT ?

Quels dispositifs?

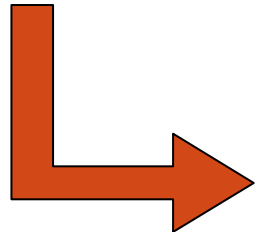
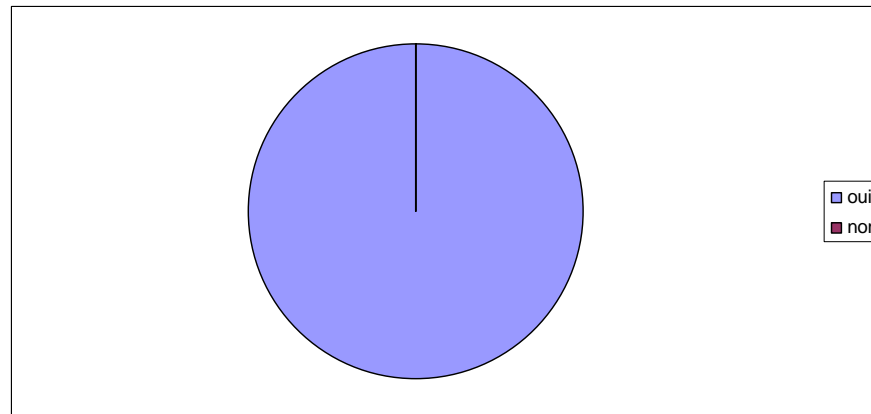
- **5 dispositifs utilisés en moyenne par les collègues**
- **Des disparités selon les collèges**

Leprince Ringuet	4.5 dispositifs	De 3 à 6
Évariste Galois	2.8 dispositifs	De 1 à 5
Olivier de Serres	6 dispositifs	De 4 à 8
Les Servizières	5.7 dispositifs	De 4 à 8

- **Des disparités selon les classes**

Quels dispositifs?

Visite du collège avec les élèves

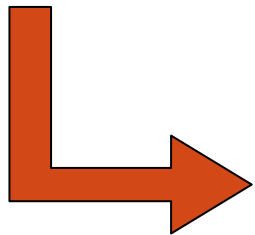
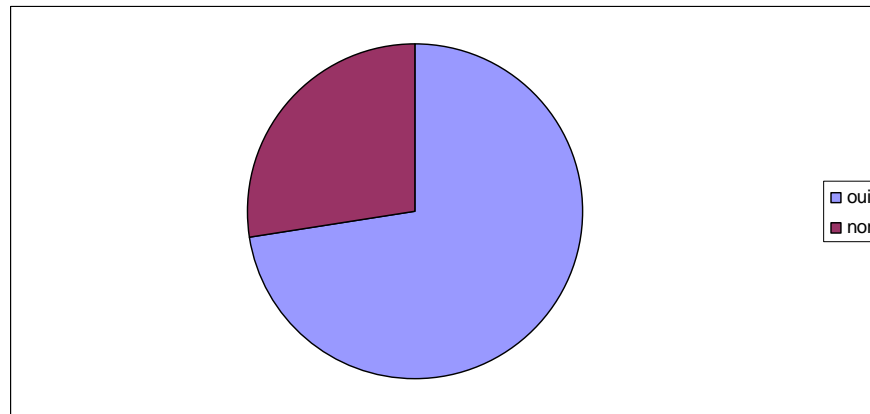


Un dispositif à interroger....

E	Rassurer les élèves, les aider à se projeter dans leur année de 6ème	X
M	Permettre un rapprochement des pratiques pédagogiques	
M	Mieux suivre les élèves en difficulté en début de 6ème	
E	Découvrir la pédagogie du collège	
E	Découvrir l'organisation du collège	X
E	Découvrir les locaux du collège	X

Quels dispositifs?

Réunion(s) de travail avec des enseignants du collège

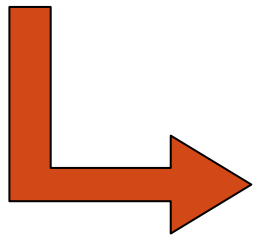
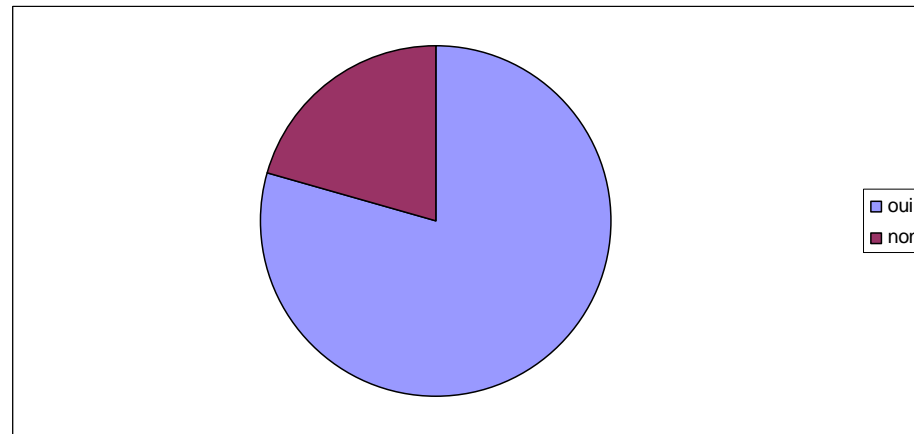


Quel thème de travail?

E	Rassurer les élèves, les aider à se projeter dans leur année de 6ème	
M	Permettre un rapprochement des pratiques pédagogiques	X
M	Mieux suivre les élèves en difficulté en début de 6ème	X
E	Découvrir la pédagogie du collège	
E	Découvrir l'organisation du collège	
E	Découvrir les locaux du collège	

Quels dispositifs?

Fiche de liaison individuelle école / collège

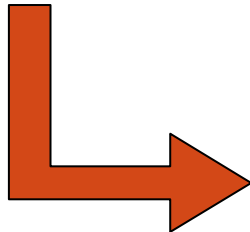
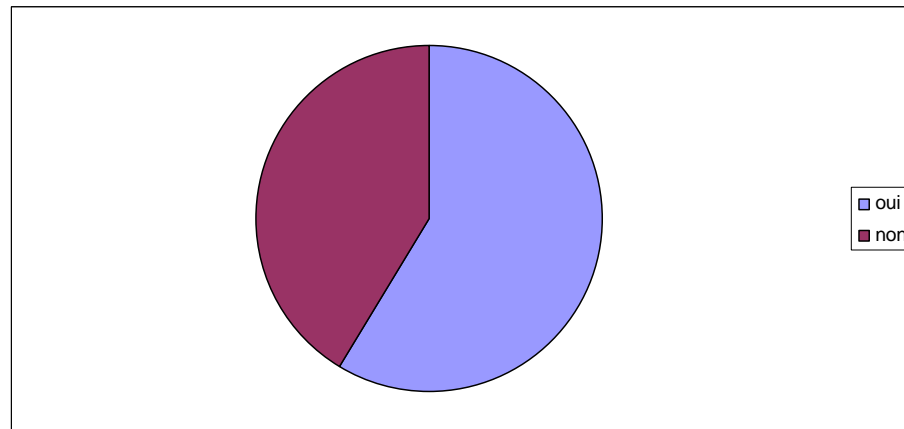


Nécessité d'avoir un outil partagé, efficace, et utilisé par tous...

E	Rassurer les élèves, les aider à se projeter dans leur année de 6ème	
M	Permettre un rapprochement des pratiques pédagogiques	
M	Mieux suivre les élèves en difficulté en début de 6ème	X
E	Découvrir la pédagogie du collège	
E	Découvrir l'organisation du collège	
E	Découvrir les locaux du collège	

Quels dispositifs?

Rencontre entre élèves de l'école et du collège

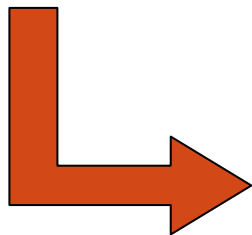
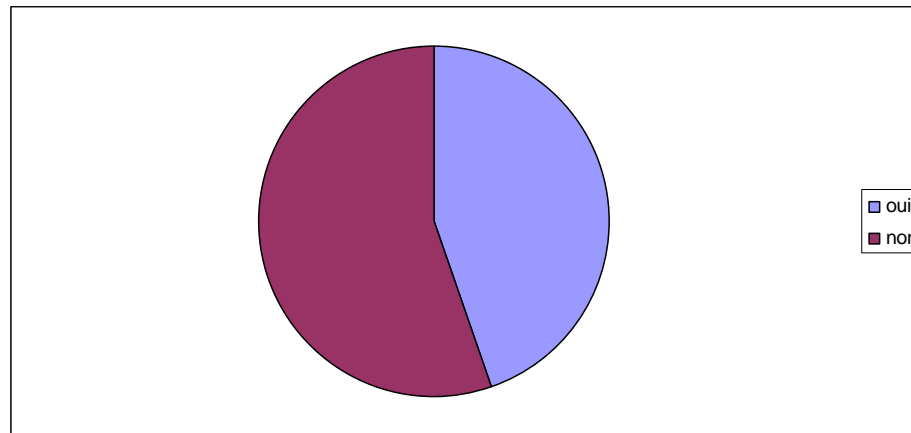


Une préparation à réfléchir

E	Rassurer les élèves, les aider à se projeter dans leur année de 6ème	X
M	Permettre un rapprochement des pratiques pédagogiques	
M	Mieux suivre les élèves en difficulté en début de 6ème	
E	Découvrir la pédagogie du collège	
E	Découvrir l'organisation du collège	X
E	Découvrir les locaux du collège	

Quels dispositifs?

Co interventions PE/PCL devant élèves

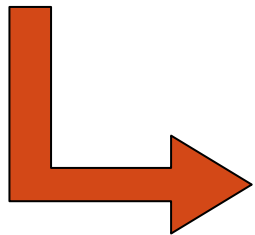
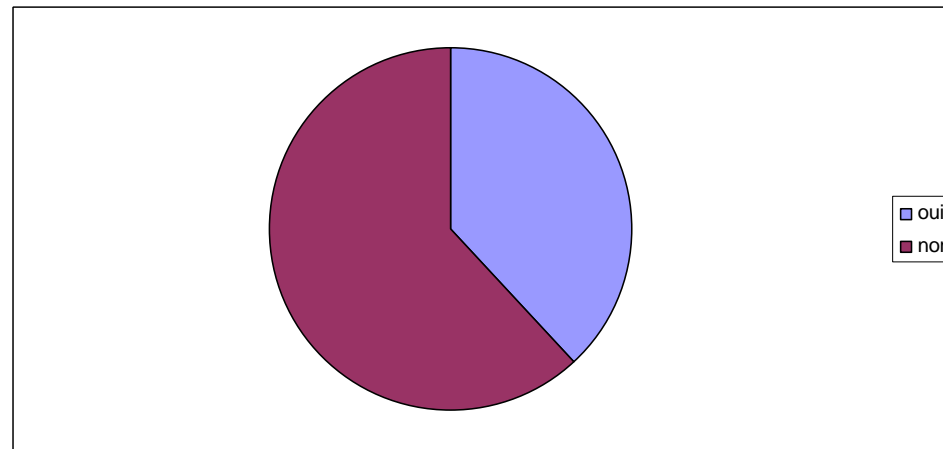


Un moyen efficace
pour rapprocher les
pratiques
pédagogiques...
Mais difficile à mettre
en place

E	Rassurer les élèves, les aider à se projeter dans leur année de 6 ^{ème}	X
M	Permettre un rapprochement des pratiques pédagogiques	X
M	Mieux suivre les élèves en difficulté en début de 6 ^{ème}	
E	Découvrir la pédagogie du collège	X
E	Découvrir l'organisation du collège	
E	Découvrir les locaux du collège	

Quels dispositifs?

Participation des élèves à un cours de collège

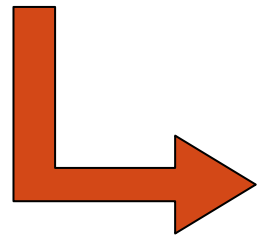
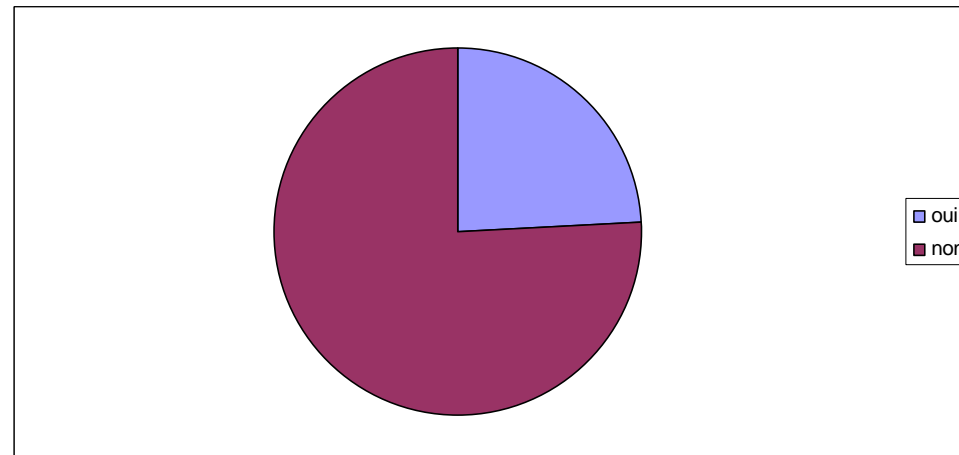


Un exercice plutôt risqué...

E	Rassurer les élèves, les aider à se projeter dans leur année de 6ème	X
M	Permettre un rapprochement des pratiques pédagogiques	
M	Mieux suivre les élèves en difficulté en début de 6ème	
E	Découvrir la pédagogie du collège	X
E	Découvrir l'organisation du collège	
E	Découvrir les locaux du collège	

Quels dispositifs?

Correspondance scolaire

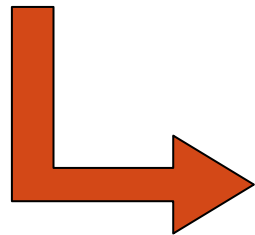
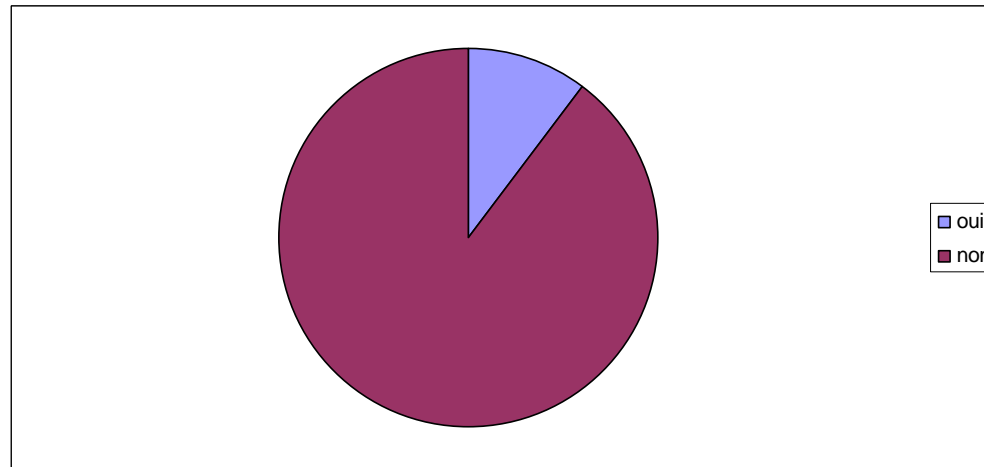


Un dispositif souple et riche

E	Rassurer les élèves, les aider à se projeter dans leur année de 6 ^{ème}	X
M	Permettre un rapprochement des pratiques pédagogiques	X
M	Mieux suivre les élèves en difficulté en début de 6 ^{ème}	
E	Découvrir la pédagogie du collège	
E	Découvrir l'organisation du collège	
E	Découvrir les locaux du collège	

Quels dispositifs?

Défi maths

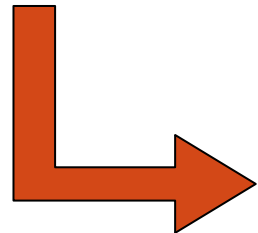
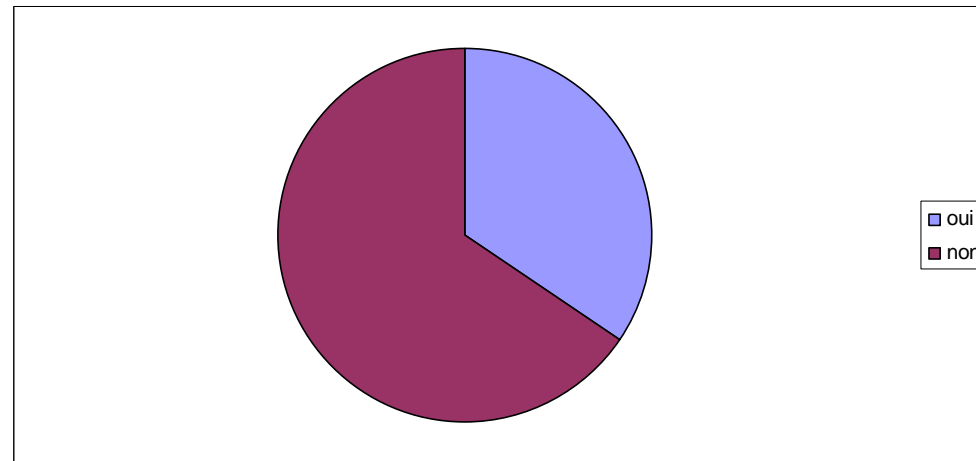


Un dispositif souple et riche

E	Rassurer les élèves, les aider à se projeter dans leur année de 6 ^{ème}	X
M	Permettre un rapprochement des pratiques pédagogiques	X
M	Mieux suivre les élèves en difficulté en début de 6 ^{ème}	
E	Découvrir la pédagogie du collège	
E	Découvrir l'organisation du collège	
E	Découvrir les locaux du collège	

Quels dispositifs?

Autres



Le collège comme l'école peuvent être moteurs

E	Rassurer les élèves, les aider à se projeter dans leur année de 6 ^{ème}	X
M	Permettre un rapprochement des pratiques pédagogiques	X
M	Mieux suivre les élèves en difficulté en début de 6 ^{ème}	
E	Découvrir la pédagogie du collège	X
E	Découvrir l'organisation du collège	
E	Découvrir les locaux du collège	X

Bien choisir ses dispositifs...

- **Combiner les dispositifs**
- **Planifier les dispositifs sur l'année : actions ponctuelles, fil rouge ...**
- **Interroger ses pratiques en fonction des objectifs visés**
- **Viser la cohérence sur un périmètre de collège**

LES CADRES pour penser la LIAISON

COMMISSION DE LIAISON

CONSEIL ECOLE COLLEGE

LES OUTILS

La commission de liaison

Ref : [circulaire](#) sur la « scolarité du socle commun », au BO n°31 du 1/9/11

Objectifs:

- ❑ garantir la continuité du parcours scolaire
- ❑ définir les modalités des aides qui pourront être apportées aux élèves entre leur sortie de l'école primaire et la fin de la classe de sixième.
- ❑ suivre leur mise en œuvre et en évaluer les effets

CONSEIL ECOLE COLLEGE

Décret n° 2013-683 du 24 juillet 2013

MISSIONS

- améliorer la continuité pédagogique et éducative entre l'école et le collège.
- établir un programme d'action et un bilan de réalisation par des réunions au moins 2 fois par an
- créer des commissions école-collège

soumis à l'accord du conseil d'administration du collège et du conseil d'école de chaque école concernée.

CONSEIL ECOLE COLLEGE

MEMBRES

- le principal du collège ou son adjoint
- l'IEN ou son représentant
- des personnels désignés par le principal sur proposition du Conseil pédagogique
- des membres du CM des écoles du secteur de recrutement

Présidence conjointe: principal du collège et IENCCPD

- fixent le nombre des membres du conseil école-collège en s'assurant d'une **représentation égale des personnels des écoles et du collège.**

CONCILIER l'École pour tous et la réussite de chacun

Travailler ensemble pour apporter des réponses au plus proche des besoins de l'élève en difficulté

- Une fiche de liaison pour tous
 - un PPRE pour certains

2 exemples de fiche passerelle

Nom de l'enseignant : 0

Nom :	Prénom :	date de naissance :	date de rédaction :10/6/11
-------	----------	---------------------	----------------------------

Ecole Primaire : 0 Collège :

DISPOSITIFS D'aide à l'Ecole	PPRE	Aide personnalisée	Stage de remise à niveau	RASED
Compétences travaillées		Résoudre des problèmes relevant des quatre opérations. Résoudre des problèmes relevant de la proportionnalité Repérer dans un texte des informations explicites.		Repérer dans un texte des informations explicites. Inférer des informations nouvelles
Date de prise en charge :				
AUTRES DISPOSITIFS	Description de l'aide, du type de prise en charge		Date/ période	
Aide extérieur				
PPS				

Toutes les aides dont l'élève a bénéficié à l'école

APPRENTISSAGES		
Avis de l'enseignant concernant les compétences qui nécessitent une vigilance à l'entrée en 6ème		Remarques
Compétence 1	MA7 Résoudre des problèmes relevant des quatre opérations.	
Compétence 2	MLI5 Repérer dans un texte des informations explicites.	
Compétence 3	MLD1 S'exprimer à l'oral comme à l'écrit dans un vocabulaire approprié et précis.	

Les 3 compétences à surveiller en début de 6ème

Comportement			
C.6 Compétences Sociales, civiques	6a	Respecter les règles de la vie collective, notamment dans les pratiques sportives	acquis
C. 7 : Autonomie et initiative	7a	Respecter des consignes simples	acquis
	7b	Etre persévérant dans toutes les activités	acquis
	7c	Commencer à savoir s'auto-évaluer dans des conditions simples	non-acquis
	7d	soutenir un effort prolongée (lecture, musique, spectacle, etc.)	acquis
	7e	S'impliquer dans un projet individuel ou collectif	acquis

Les compétences sociales et civiques de l'élève

Fiche de synthèse élève
Continuité CM2 / 6^{ème}

Rentrée 2013

Circonscription : CAEN NORD
Collège

Ecole fréquentée en 2012 - 2013

Nom _____ Date de naissance _____
Prénom _____ Commune de résidence _____

Cursus scolaire (indiquer le nombre d'années) : CP CE1 CE2 CM1 CM2

Langue vivante 1 : _____ Nombre d'années d'enseignement : _____

Résultats aux évaluations nationales
CE1

	<33%	>33% <50%	>50% <66%	>66%
Français				
Mathématiques				

Résultats aux évaluations nationales
CM2

	<33%	>33% <50%	>50% <66%	>66%

Livret personnel de compétences *En date du*

La maîtrise de la langue française		Les principaux éléments de mathématiques	
Compétence validée	Oui Non	Compétence validée	Oui Non

La maîtrise des TUIC		La pratique d'une langue étrangère	
Compétence validée	Oui Non	Compétence validée	Oui Non

La culture scientifique et technologique	
Compétence validée	Oui Non

La culture humaniste	
Compétence validée	Oui Non

Les compétences sociales et civiques	
Compétence validée	Oui Non

L'autonomie et l'initiative	
Compétence validée	Oui Non

Autres informations utiles (communiquées avec l'accord de la famille)

- PAI PPS PPRE RASED (en cours) Suivis extérieurs
 Aide personnalisée Stage de remise à niveau Autres
 orientation EGPA

Concentration

- Attention très faible
 Limitée dans le temps
 En rapport avec le travail

Mémorisation

- Ne mémorise pas
 A court terme, partielle
 Mémorisation efficace

Attitude

- Ne supporte pas les contraintes
 Des difficultés à coopérer
 Très Sociable

Autres :

PAR COLLEGE

FICHE DE LIAISON

DEFINIR LES ELEMENTS CONSTITUTIFS

LE LIVRET SCOLAIRE

BO n° 45 du 27/11/08

- 1) Les **documents** d'évaluations **de l'école** : suivre les progrès en référence aux programmes
- 2) Les résultats des évaluations nationales CE1, CM2
- 3) Les attestations de maîtrise des connaissances et de compétences (CE1, CM2) LPC.
- 4) Les attestations de 1er secours, de 1ère éducation à la route, de compétence en langue vivante, au niveau A1 du CECRL, B2i
- 5) **Les propositions du conseil des maîtres** et les décisions sur les conditions de la scolarité.

LE LIVRET SCOLAIRE

BO n° 45 du 27/11/08

À la fin de l'école élémentaire:

+ aux parents : le livret scolaire.

+ au collège :

Les éléments de maîtrise du S3C et les attestations.

- **Fiche synthèse élève**

- **PPRE passerelle** : Mise en œuvre des PPRE à l'école et au collège CIRCULAIRE N°2006-138 DU 25-8-2006

- Ce référentiel se fonde sur la définition de la notion de compétence contenue dans la recommandation 2006/962/CE du Parlement européen : « *ensemble de connaissances, d'aptitudes et d'attitudes appropriées au contexte* », chaque compétence impliquant de celui qui la met en œuvre « *la réflexion critique, la créativité, l'initiative, la résolution de problèmes, l'évaluation des risques, la prise de décision et la gestion constructive des sentiments* ». Chaque compétence du référentiel est accompagnée d'items qui en détaillent les composantes et en précisent le champ. Les items ne constituent donc pas une somme de prescriptions mais différentes mises en œuvre possibles d'une compétence dans des situations diverses liées à l'exercice des métiers. Sont ainsi définies :
 - - des compétences communes à tous les professeurs et personnels d'éducation (compétences 1 à 14),
 - - des compétences communes à tous les professeurs (compétences P1 à P5) et spécifiques aux documentalistes (compétences D1 à D4),
 - - des compétences professionnelles spécifiques aux conseillers principaux d'éducation (compétences C1 à C8).