

PHONOLOGIE - CONNAISSANCE DES LETTRES - PRINCIPE ALPHABETIQUE

EVALUATIONS DIAGNOSTIQUES POUR ORGANISER LES PARCOURS DES ELEVES

La passation, la correction, la saisie et la constitution des groupes doit avoir lieu avant les congés d'automne.

ATTENTION : pour imprimer les supports de passation, Il est impératif d'installer la police qui a été utilisée pour élaborer les protocoles

Vous pouvez la télécharger ou l'installer manuellement à partir du fichier CrayonE

L'installation ne prend que quelques secondes

- > Cliquer une fois sur le fichier CrayonE de manière à le sélectionner sans l'ouvrir
- > Cliquer sur **EDITION**, laisser le menu se dérouler
- > Cliquer sur **COPIER DANS UN DOSSIER**

Dans la fenêtre qui s'ouvre, choisir **POSTE DE TRAVAIL**

- > Cliquer sur le **DISQUE DUR** pour le sélectionner (C :)
- > Cliquer sur **WINDOWS**

Faire dérouler tout le contenu jusqu'à trouver le dossier **FONTS**

- > Cliquer sur **FONTS**
- > Cliquer sur **COPIER**

MATERIEL par élève : un livret par élève, un crayon ou un stylo.

L'impression d'un fichier A4 permet de réaliser 2 livrets format A5 paysage.

CONSIGNES

Proposer aux élèves les exercices tels qu'ils sont, même si certains vous paraissent trop difficiles. Ne pas apporter d'autres renseignements, ni aucun élément qui puisse orienter la réponse.

CONDITIONS DE PASSATION :

Il faut veiller à mettre les élèves en confiance et s'assurer que les consignes sont parfaitement comprises, quitte à les reformuler ou à réaliser quelques exemples collectivement.

Il faut prévoir un livret élève supplémentaire, que l'enseignant utilisera pour donner les consignes et montrer les exercices, l'emplacement des réponses ...

Lors des passations collectives, il ne faut pas que les élèves puissent « coopérer » : ceux-ci doivent travailler seuls afin de préserver la validité des résultats. On privilégiera le travail en petits groupes, ce qui permet, en outre, à l'enseignant de conduire des observations précises sur chaque élève.

Les exercices peuvent être donnés séparément sur plusieurs jours de manière à ne pas rendre les passations trop fastidieuses pour les élèves. C'est la raison de la présentation en livret A5 qui permet de présenter les exercices un à un.

Exercice 1 – Opérer des correspondances oral / écrit (longueur)

Demander aux élèves de bien observer au tableau les 2 images : dinosaure et loup
Il faut entourer l'animal qui a le nom le plus long.
(les images à imprimer sont à la fin du document)

Dire : « Je vous dis les mots qui correspondent aux deux images que vous voyez au tableau. Écoutez bien : [di – no – saure] et [loup]. A votre avis, quel est l'animal qui a le nom le plus long ? »
Laisser les élèves chercher, leur proposer de compter le nombre de syllabes sur leur doigts en même temps puis valider : « C'est donc dinosaure que l'on entoure puisque c'est lui qui a le nom le plus long. »

« Maintenant vous allez chercher seuls. Je vais dire les mots qui correspondent aux dessins. Vous devrez trouver le mot qui est le plus long »

Demander aux élèves de commencer par la première case et de pointer chaque image en même temps que l'enseignant la nomme.

Répéter deux fois chaque couple de mots.

Dire chaque fois : « Entourez l'animal qui a le nom le plus long. »

case 1 :	<input type="text" value="éléphant"/>	chat
case 2 :	<input type="text" value="grenouille"/>	chien
case 3 :	ours	<input type="text" value="papillon"/>
case 4 :	souris	<input type="text" value="escargot"/>

CODAGE : 2 POINTS PAR BONNE REPONSE ENTOUREE	TOTAL : 8
---	------------------

Exercice 2 – Dénombrer les syllabes orales d'un mot

Réaliser l'exemple collectivement :

Dire : « Je vais vous dire des mots. Il faut compter le nombre de syllabes pour chacun de ces mots. Nous allons faire un exemple ensemble. Je vous dis le mot [chapeau] .

Redire le mot en séparant les 2 syllabes : [cha – peau].

Selon les habitudes de la classe : frapper les syllabes ou compter sur les doigts

Dire « dans [chapeau] il y a 2 syllabes » ; coder la réponse en utilisant les pratiques de la classe (le plus simple est de réaliser une demi lune horizontale par syllabe (voir outil Phono de S Cèbe) :

chapeau 

Vous pouvez aussi choisir la seconde proposition : les élèves cochent ou colorient le nombre de cases qui correspond au nombre de syllabes (*utilisez la fiche proposée à la fin de ce document*)

chapeau

<input checked="" type="checkbox"/>	<input checked="" type="checkbox"/>	<input type="checkbox"/>	<input type="checkbox"/>	<input type="checkbox"/>	<input type="checkbox"/>	<input type="checkbox"/>	<input type="checkbox"/>	<input type="checkbox"/>	<input type="checkbox"/>	<input type="checkbox"/>	<input type="checkbox"/>	<input type="checkbox"/>	<input type="checkbox"/>	<input type="checkbox"/>	<input type="checkbox"/>	<input type="checkbox"/>	<input type="checkbox"/>	<input type="checkbox"/>	<input type="checkbox"/>
-------------------------------------	-------------------------------------	--------------------------	--------------------------	--------------------------	--------------------------	--------------------------	--------------------------	--------------------------	--------------------------	--------------------------	--------------------------	--------------------------	--------------------------	--------------------------	--------------------------	--------------------------	--------------------------	--------------------------	--------------------------

« Maintenant je vous dis le mot [sou-ris] ; je répète : [sou-ris] »

Articuler distinctement mais ne pas séparer artificiellement les deux syllabes.

Vous comptez le nombre de syllabes et vous écrivez la réponse.

Faire de même pour : [pan-ta-lon] [la-pin] [a-na-nas] [a-bri-co-tier]

CODAGE : 2 POINTS PAR BONNE REPONSE	TOTAL : 10
--	-------------------









Exercice 3 – Localiser une syllabe dans un mot

Dire : « Je vais vous dire un mot et une syllabe. Il faut chercher à quel endroit du mot se trouve la syllabe, au début, au milieu ou à la fin.

Nous allons faire un exemple ensemble. Je vous dis le mot [PARAPLUIE] et la syllabe [RA].

Où se trouve la syllabe ?

Accepter la réponse ou la donner puis coder au tableau en cochant la vague ou la case du milieu selon la forme choisie

PARAPLUIE RA 	GATEAU TEAU 	HERISSON RI 	TABLE TA 
IGLOO I 	PAPILLON PI 	BATEAU BA 	ARAIGNEE GNEE 

Si vous choisissez les cases, utilisez la fiche proposée à la fin de ce document

PARAPLUIE RA <table border="1" data-bbox="135 952 343 985"><tr><td></td><td>X</td><td></td></tr></table>		X		GATEAU TEAU <table border="1" data-bbox="534 952 742 985"><tr><td></td><td>X</td><td></td></tr></table>		X		HERISSON RI <table border="1" data-bbox="901 952 1109 985"><tr><td></td><td>X</td><td></td></tr></table>		X		TABLE TA <table border="1" data-bbox="1260 952 1468 985"><tr><td>X</td><td></td></tr></table>	X	
	X													
	X													
	X													
X														
IGLOO I <table border="1" data-bbox="199 1120 343 1153"><tr><td>X</td><td></td></tr></table>	X		PAPILLON PI <table border="1" data-bbox="510 1120 726 1153"><tr><td></td><td>X</td><td></td></tr></table>		X		BATEAU BA <table border="1" data-bbox="941 1120 1085 1153"><tr><td>X</td><td></td></tr></table>	X		ARAIGNEE GNEE <table border="1" data-bbox="1212 1120 1428 1153"><tr><td></td><td></td><td>X</td></tr></table>			X	
X														
	X													
X														
		X												

CODAGE : 2 POINTS PAR BONNE REPONSE

TOTAL : 14

Exercice 4 – Différencier les sons

Dire : « Dans cet exercice, nous allons trouver des mots qui riment avec des prénoms. (On peut dire aussi : « des mots où on entend à la fin le même son que dans des prénoms »)

Nous allons faire un exemple :

Regardez les images de la première bande : **maison - lune - cloche**.

Je vous donne un prénom « **Ninon** ».

Quel est le mot qui rime avec Ninon : maison / lune / cloche ?

Accepter la bonne réponse ou la donner ; faire entourer le dessin de la maison.

Maintenant vous allez faire le travail seuls :

Mettez votre doigt sur la bande au dessous. Je vais vous dire ce que représentent ces images :

chapeau - peigne - bol

Quel est le mot qui rime avec « **Paul** » : chapeau - peigne - bol ?

Mettez votre doigt sur la bande au dessous. Je vais vous dire ce que représentent ces images :

lion - dinosaure - ours

Quel est le mot qui rime avec « **Eléonore** » : lion - dinosaure – ours ?

Mettez votre doigt sur la bande au dessous. Je vais vous dire ce que représentent ces images :

poire - noix - glace

Quel est le mot qui rime avec « **François** » : poire - noix – glace ?

Mettez votre doigt sur la bande au dessous. Je vais vous dire ce que représentent ces images :

car - train - avion

Quel est le mot qui rime avec « **Martin** » : car – train - avion ?

CODAGE : 2 POINTS PAR BONNE REPONSE ENTOUREE	TOTAL : 8
---	------------------

Exercice 5 – Repérer les sons à l'intérieur d'un mot et discriminer les sons

Dire : « Dans cet exercice, il faut être attentif à des sons à l'intérieur des mots. Si on entend le son dans le mot, on entoure l'image qui correspond au mot. Attention, il y a plusieurs bonnes réponses par bande. »

Nous allons faire un exemple : mettez le doigt sur la première bande là où il y a des images de : **lavabo – oreille – maison – forêt**. A votre avis, dans quels mots on entend le son **/o/** ?

Laisser quelques secondes de réflexion puis effectuer le travail avec les élèves en commentant :

dans /lavabo/, on entend /o/ à la fin = on entoure le dessin du /lavabo/ ;

dans /oreille/, on entend /o/ au début ; on entoure le dessin de l'oreille ;

dans /maison/, on n'entend pas /o/ ; on n'entoure pas le dessin de la maison ;

dans /forêt/, on entend /o/ ; on entoure le dessin de la forêt.

Maintenant vous allez faire le travail seuls :

Mettez votre doigt sur la bande au dessous. Je vais vous dire ce que représentent ces images :

papa – malade – mer – camion. Je répète les 4 mots : papa – malade – mer – camion.

Entourez les dessins quand on entend le son **/a/** dans leur nom.»

Mettez votre doigt sur la bande au dessous. Je vais vous dire ce que représentent ces images :

souris – maman – tulipe – papillon. Je répète les 4 mots : souris – maman – tulipe – image.

Entourez les dessins quand on entend le son **/i/** dans leur nom.»

Mettez votre doigt sur la bande au dessous. Je vais vous dire ce que représentent ces images :

pull – tortue – canard – lunettes. Je répète les 4 mots : pull – tortue – canard – lunettes.

Entourez les dessins quand on entend le son **/u/** dans leur nom.»

Mettez votre doigt sur la bande au dessous. Je vais vous dire ce que représentent ces images :

ourson – sapin – chaise – ceinture. Je répète les 4 mots : ourson – sapin – chaise – ceinture.

Entourez les dessins quand on entend le son **/s/** dans leur nom.»

Mettez votre doigt sur la bande au dessous. Je vais vous dire ce que représentent ces images :

chien – douche - fourchette – girafe. Je répète les 4 mots : chien – douche - fourchette – girafe.

Entourez les dessins quand on entend le son **/ch/** dans leur nom.»

CODAGE : par série : - si l'intrus est entouré : 0 point , même si d'autres images sont entourées. - les 3 bonnes images sont entourées = 2 points - 1 ou 2 bonnes images seulement sont entourées (sans l'intrus) : 1 point	TOTAL : 10
--	-------------------

Exercice 6 – Différencier lettres et signes

Dire : « vous devez reconnaître les lettres de l'alphabet ; pour répondre, vous entourez seulement les lettres de l'alphabet »

Prévenir les élèves qu'il y a beaucoup de signes écrits mais que tous ces signes ne sont pas des lettres, et qu'il y a des « pièges » ; ils doivent entourer uniquement les lettres de l'alphabet.

CODAGE : - 1 point par lettre entourée - moins 1 point par erreur (signe entouré) Toutes les lettres et seulement les lettres sont entourées = 20 Tout est entouré lettres et autres signes = 0	TOTAL : 20
--	-------------------

Exercice 7 – Reconnaître la plupart des lettres

Dire : « Voici 10 prénoms, chaque prénom est écrit 2 fois, en scriptes et en cursives.

Pour chaque prénom, je vais vous donner une lettre. Vous devez chercher cette lettre et l'entourer quand vous la voyez, dans les 2 écritures du prénom. »

Sur la première ligne, regardez le premier prénom, en haut et à gauche. C'est « **Aboubakar** ».

Mettez le doigt dessus. Le prénom est écrit 2 fois, en scriptes et en cursives.

Vous cherchez la lettre « **u** » dans « **Aboubakar** » et vous entourez la lettre « **u** » chaque fois que vous la voyez.

A côté, sur la première ligne, il y a un autre prénom « **Nicolas** ». Mettez le doigt dessus.

Vous cherchez la lettre « **c** » dans « **Nicolas** » et vous entourez la lettre « **c** » chaque fois que vous la voyez.

Sur la deuxième ligne, regardez le premier prénom. C'est « **Emmanuel** ». Mettez le doigt dessus.

Vous cherchez la lettre « **a** » dans « **Emmanuel** » et vous entourez la lettre « **a** » chaque fois que vous la voyez.

A côté, sur la deuxième ligne, il y a un autre prénom « **Denis** ». Mettez le doigt dessus.

Vous cherchez la lettre « **e** » dans « **Denis** » et vous entourez la lettre « **e** » chaque fois que vous la voyez.

Sur la troisième ligne, regardez le premier prénom. C'est « **Amandine** ». Mettez le doigt dessus.

Vous cherchez la lettre « **m** » dans « **Amandine** » et vous entourez la lettre « **m** » chaque fois que vous la voyez.

A côté, sur la troisième ligne, il y a un autre prénom « **Philippe** ». Mettez le doigt dessus.

Vous cherchez la lettre « **l** » dans « **Philippe** » et vous entourez la lettre « **l** » chaque fois que vous la voyez.

Sur la quatrième ligne, regardez le premier prénom. C'est « **Chérif** ». Mettez le doigt dessus.

Vous cherchez la lettre « **r** » dans « **Chérif** » et vous entourez la lettre « **r** » chaque fois que vous la voyez.

A côté, sur la quatrième ligne, il y a un autre prénom « **Bertrand** ». Mettez le doigt dessus.

Vous cherchez la lettre « **d** » dans « **Bertrand** » et vous entourez la lettre « **d** » chaque fois que vous la voyez.

Sur la cinquième ligne, regardez le premier prénom. C'est « **Ninon** ». Mettez le doigt dessus.

Vous cherchez la lettre « **o** » dans « **Ninon** » et vous entourez la lettre « **o** » chaque fois que vous la voyez.

A côté, sur la cinquième ligne, il y a un autre prénom « **Leila** ». Mettez le doigt dessus.

Vous cherchez la lettre « **i** » dans « **Leila** » et vous entourez la lettre « **i** » chaque fois que vous la voyez.

CODAGE : 1 POINT QUAND LA LETTRE EST ENTOUREE DANS LES 2 ECRITURES Une erreur ou un oubli par étiquette prénom = 0	TOTAL : 10
--	-------------------

Exercice 8 – Reconnaître la plupart des lettres et les écrire

Dire : « vous allez écrire 3 mots : rose, maison, chat. Pour vous aider je vais vous dire le nom des lettres »

Proposer de faire un exemple au tableau.

Dire : « pour écrire le mot lapin, j'écris les lettres **L / A / P / I / N** »

L'enseignant écrit les lettres au fur et à mesure.

Il fait l'exercice 2 fois pour proposer les 2 écritures : en capitales puis en cursives et indique que les élèves ont le choix de l'une ou de l'autre.

Effacer l'exemple avant de proposer la passation.

S'assurer que les élèves commencent bien à écrire à côté du premier dessin.

Dire : pour écrire le mot « **rose** », vous écrivez les lettres : **R / O / S / E**

Faire de même pour :

« **maison** »

« **chat** »

Les écritures capitales ou cursives sont acceptées (même mêlées), les lettres doivent être écrites dans l'ordre.

CODAGE : 1 POINT PAR LETTRE ECRITE	TOTAL : 14
---	-------------------

Exercice 9 – Faire correspondre avec exactitude son et lettre

Dire : « Vous voyez le dessin d'un vélo ; vous allez essayer d'écrire « vélo ».

*Les lettres capitales, scriptes ou cursives sont acceptées (même mêlées)
Les lettres doivent être écrites dans l'ordre.*

CODAGE :		TOTAL
le mot « vélo » est écrit correctement sans ajout ni inversion	50 points	50
1, 2, 3 ou 4 phonèmes sont codés par les lettres correspondantes (on tolère l'ajout d'une lettre intruse ou l'inversion de 2 lettres)	10 points par lettre exacte	10 à 40
toute autre production (suite de lettres, pseudo lettres, dessin...)	0 point	0

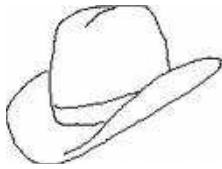
Les 2 fiches suivantes sont à substituer aux exercices correspondants dans le livret élève si vous utilisez en classe le codage des syllabes avec les cases

exercice n°2 : dénombrer

exercice n°3 : localiser

La dernière fiche (exercice 6) est à utiliser pour l'exemple réalisé avec les élèves avant la passation

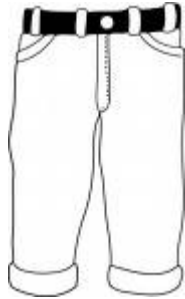
Exercice 2 – je compte le nombre de syllabes de chaque mot.



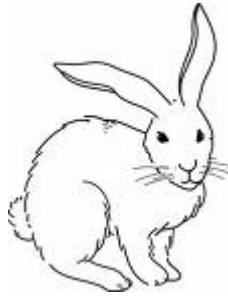
--	--	--	--	--	--



--	--	--	--	--	--



--	--	--	--	--	--



--	--	--	--	--	--

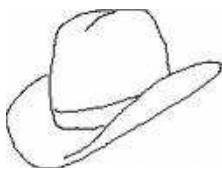


--	--	--	--	--	--



--	--	--	--	--	--

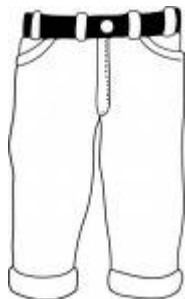
Exercice 2 – je compte le nombre de syllabes de chaque mot.



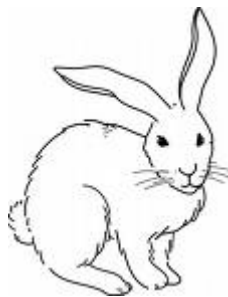
--	--	--	--	--	--



--	--	--	--	--	--



--	--	--	--	--	--



--	--	--	--	--	--

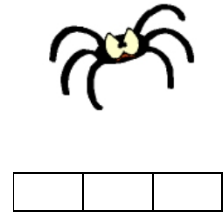
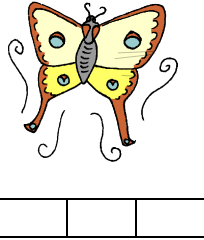
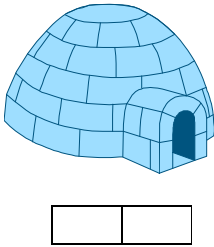
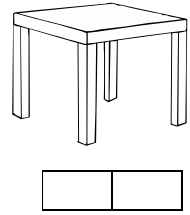
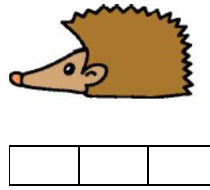
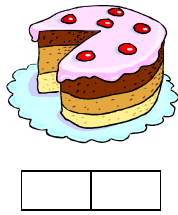
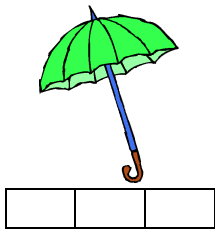


--	--	--	--	--	--

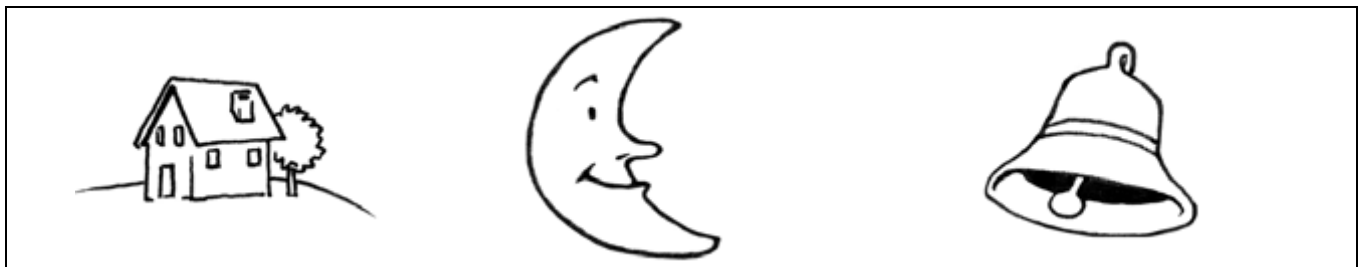


--	--	--	--	--	--

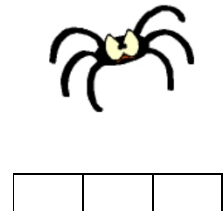
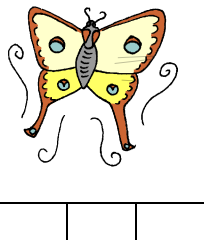
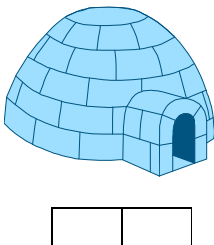
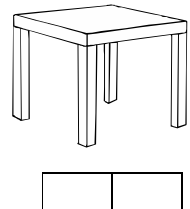
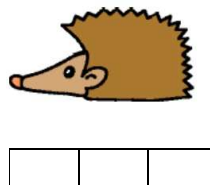
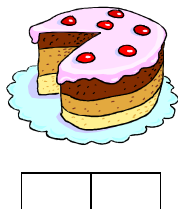
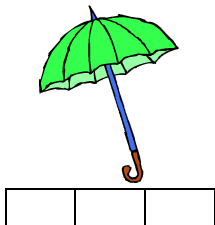
Exercice 3 – je localise la syllabe dans le mot et je mets une croix dans la bonne case.



Exercice 4 – je reconnais le mot qui finit comme le prénom dit par l'adulte - Exemple réalisé collectivement.



Exercice 3 – je localise la syllabe dans le mot et je mets une croix dans la bonne case.



Exercice 4 – je reconnais le mot qui finit comme le prénom dit par l'adulte - Exemple réalisé collectivement.



IMAGES pour l'exercice 6 : dinosaure et loup

