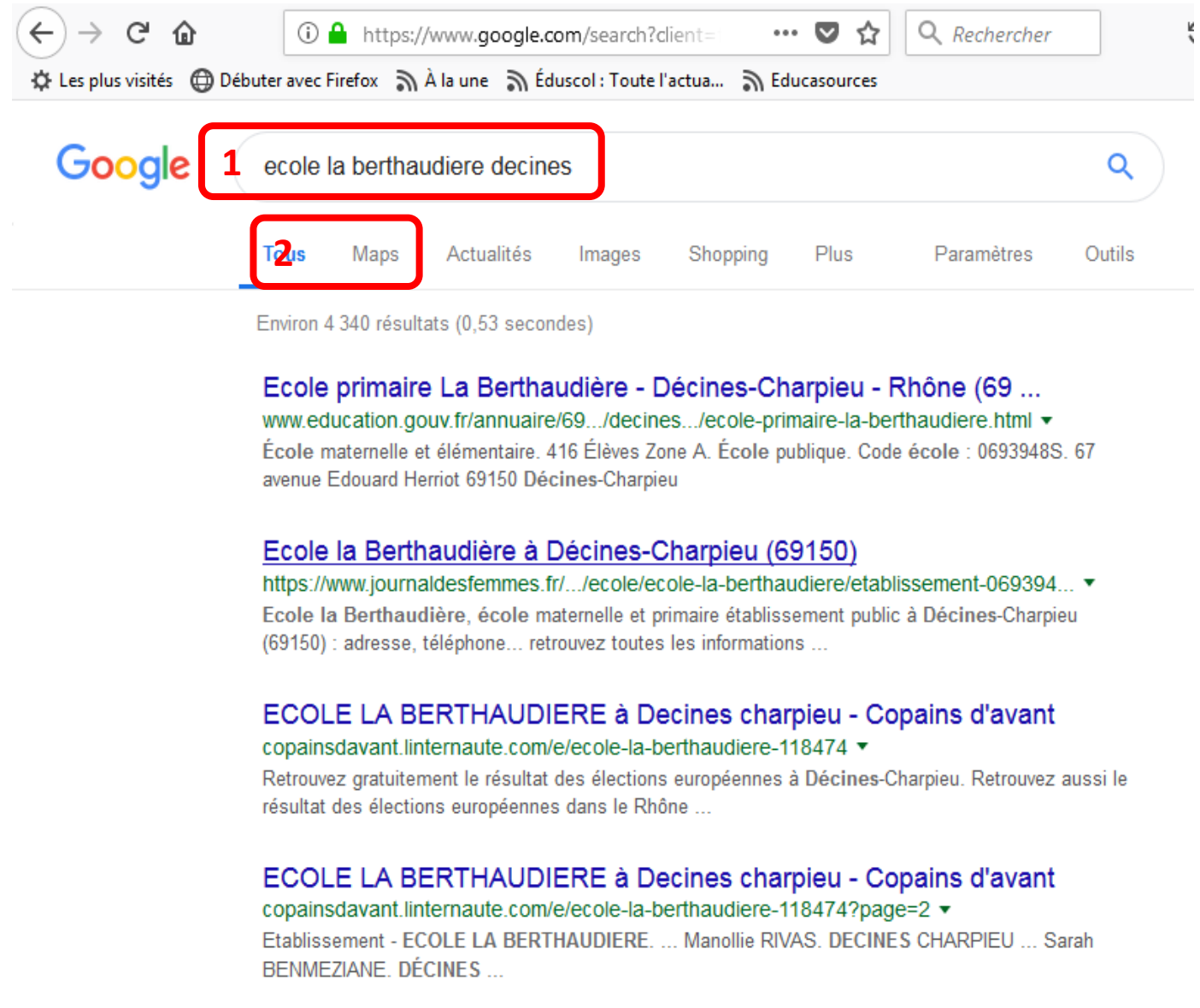


Comment obtenir une photo aérienne en perspective avec Google Maps

Pour obtenir la photo :

1- Taper le lieu dans Google

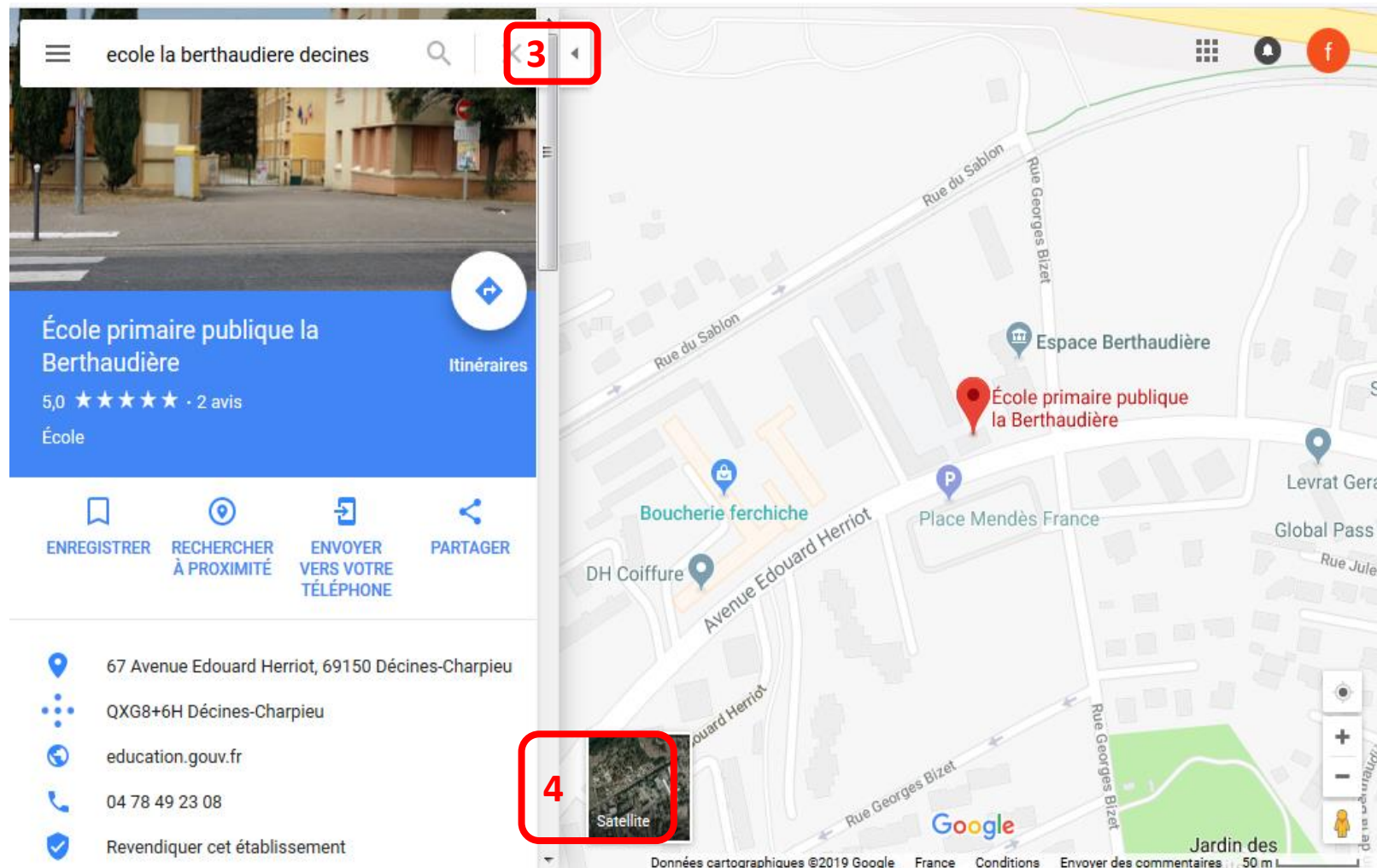
2- Cliquer sur « Maps »



The screenshot shows a Google search page in French. The search bar contains the text "ecole la berthaudiere decines" and is highlighted with a red box and the number "1". Below the search bar, the "Maps" tab is highlighted with a red box and the number "2". The search results show approximately 4,340 results in 0.53 seconds. The first result is "Ecole primaire La Berthaudière - Décines-Charpieu - Rhône (69 ...)" with a link to "www.education.gouv.fr/annuaire/69.../decines.../ecole-primaire-la-berthaudiere.html". The second result is "Ecole la Berthaudière à Décines-Charpieu (69150)" with a link to "https://www.journaldesfemmes.fr/.../ecole/ecole-la-berthaudiere/etablissement-069394...". The third result is "ECOLE LA BERTHAUDIÈRE à Decines charpieu - Copains d'avant" with a link to "copainsdavant.linternaute.com/e/ecole-la-berthaudiere-118474". The fourth result is "ECOLE LA BERTHAUDIÈRE à Decines charpieu - Copains d'avant" with a link to "copainsdavant.linternaute.com/e/ecole-la-berthaudiere-118474?page=2".

3- Réduire le volet de gauche en cliquant sur la petite flèche

4- Cliquer sur « Satellite » »

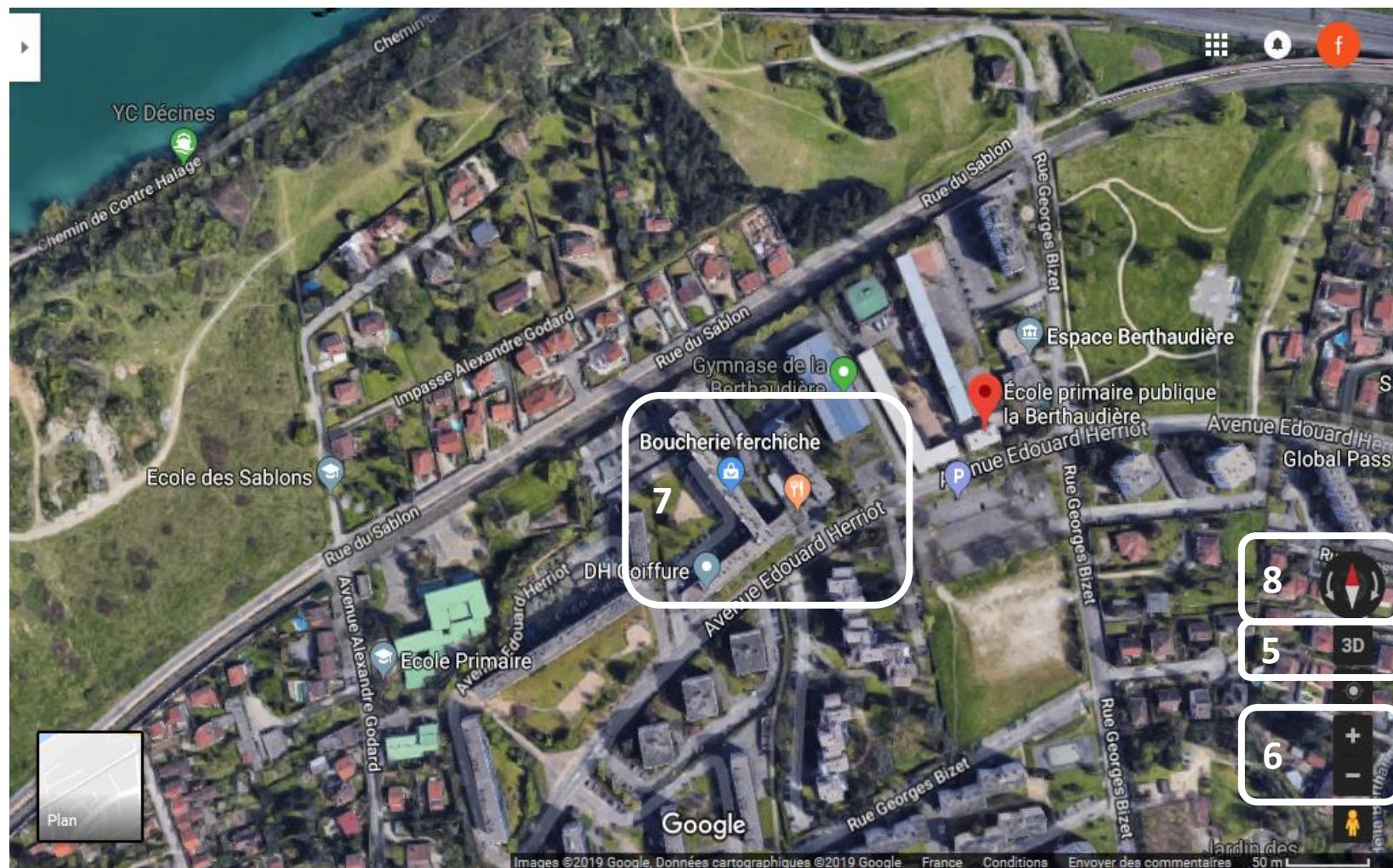


5- Cliquer sur « 3D »

6- Cliquer sur + ou - pour agrandir ou réduire la vue

7- En maintenant la touche « CTRL » enfoncée et en déplaçant la souris sur l'image, on oriente la vue comme on souhaite (plus ou moins inclinée)

8- Cliquer sur la boussole pour changer l'orientation de la photo





Pour enlever les noms de lieux sur les photos :

1- Cliquer sur l'icône « Menu » en haut à gauche

2- Dans « Satellite » cliquer sur « Noms de lieux activés »

The screenshot shows a web browser window displaying Google Maps. The search bar at the top left contains the text "la berthaudiere" and is highlighted with a red box and a red letter "1". Below the search bar, a "Menu" button is visible. The main map area shows a satellite view of a residential area with a blue location pin for "Centre Sociale La Berthaudière". A red box and a red letter "2" highlight the "Noms de lieux activés" option in the Google Maps settings menu, which is open over the map. The menu also shows other options like "Plan", "Satellite", "Relief", "Globe", "Trafic", "Transports en commun", "À vélo", "Partage de position", "Vos adresses", "Vos contributions", "Vos trajets", "Partager ou intégrer la carte", and "Imprimer". The bottom of the screen shows the Windows taskbar with various application icons.

Pour récupérer cette photo :

1- Appuyer sur la touche « ImpEcr » de votre ordinateur

2- Ouvrir un nouveau fichier dans Word ou PowerPoint

3- Dans le fichier, cliquer sur « Coller »: l'image est collée dans votre fichier.

